

SCENA E CANZONE

RICCARDO

Ulrica apre l'entrata maggiore: entrano Samuel, Tom e aderenti, Oscar, Gentiluomini e Ufficiali travestiti bizzarramente, ai quali s'unisce Riccardo.

♩ = 138
ALL. VIVO

Piano introduction for the scene and song, featuring a grand staff with treble and bass clefs. The music is in 6/8 time and begins with a series of chords and rhythmic patterns. The tempo is marked 'ALL. VIVO' with a quarter note equal to 138 beats per minute.

SAMUEL E TOM

Su, pro - fe - tes - sa,

Ten.
di Cavalieri travestiti

Su, pro - fe - tes - sa,

Bassi

Su, pro - fe - tes - sa,

Piano accompaniment for the first vocal entry, featuring a grand staff with treble and bass clefs. The music continues with a series of chords and rhythmic patterns, providing a harmonic foundation for the vocalists.

SA.
T

monta il trep-piè,

monta il trep-piè,

monta il trep-piè;

Piano accompaniment for the second vocal entry, featuring a grand staff with treble and bass clefs. The music continues with a series of chords and rhythmic patterns, providing a harmonic foundation for the vocalists. The dynamic marking 'mf' is visible in the bass line.

SA.
T

can - ta il fu - tu - ro, mon - ta il trep - piè.

can - ta il fu - tu - ro, mon - ta il trep - piè.

can - ta il fu - tu - ro, mon - ta il trep - piè.

p

OSCAR

Ma il Conte o v'è? (ad Oscar)

RICC.

Ta - ci, na - scon - di - le

(ad Ulrica)

RI.

che qui son i - - o. Or tu, Si - bil - la,

pp

RI.

che tut - to sa - i, del - la mia stel - la mi par - le - rai.

SAM.
TOM

Can.ta il fu - tu - ro, can.ta il fu - tu - ro.

CORO

Can.ta il fu - tu - ro, can.ta il fu - tu - ro.

Can.ta il fu - tu - ro, can.ta il fu - tu - ro.

ff

ALL.^o GIUSTO $\text{♩} = 63$

RICC.

con brio

Di' tu se fe - de - le il flut - to m'a - spet -

ppp

pp

RI.

- ta, se mol - - - le di pianto la don - na di - let - - -

RI. *ppp*

- ta di - cen - - domi ad - di - o, di - cen - domi ad - di -

pp

RI. *dim. morendo*

- o, tra - di..... l'a - mor mi - - o, tra - di l'a - mor mi -

pp

RI.

- o. Con la - ce - re ve - le e l'al - ma in tem - pe - sta i sol - chi so

RI.

fran - ger dell'on - da fu - - ne - sta, l'a - verno ed il cie - - lo i - ra - ti sfi -

p

RI. *stacc. assai e pp*

_ dar, l'a-ver-no ed il cie-lo i-ra-ti sfi-dar. Sol-le-ci-ta e-

leggero stacc. assai

RI. *stacc. assai e pp*

-spla-ra, di-vi-na gli e-ven-ti, non pos-so-no i ful-min, la rab-bia de'

RI. *stacc. assai e pp*

venti, la morte, l'a-mo-re svi-ar-mi dal mar, no,..... no,..... no,.....

f

RI. *con slancio ff*

no, la mor-te, l'a-mor svi-ar-mi dal mar, la mor-te, l'a-mor svi-ar-mi dal

f

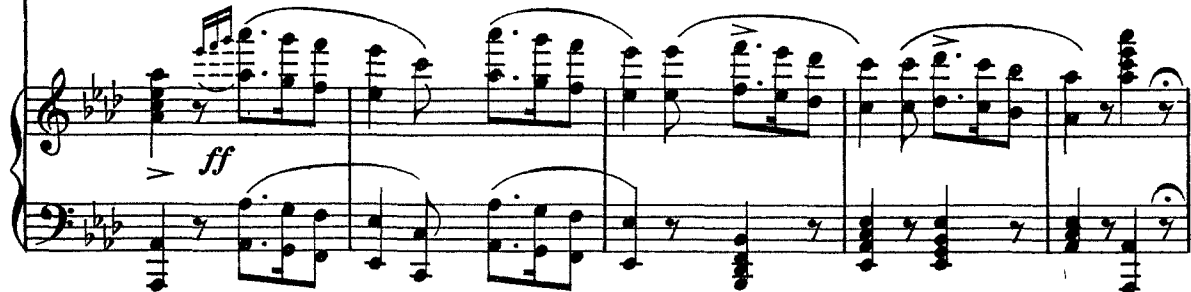
OSCAR



RI.



SAM. TOM

O
C
C
O
R

RICC.



RI.



RI. nem - - - bo, ri - pe - - to fra' tuo - ni, ri - pe - to fra'

ppp

RI. tuo - - - ni le dol - - - ci can - zo - - ni. Le

dolciss.

pp

RI. dol - ci can - zo - - - ni, le dol - ci can - zo - ni del tet - to na -

dim. *morendo* *dolciss.*

col canto

RI. - ti - o, che i ba - ci ri - cor - dan dell'ul - timo ad - di - o, e tut - te rac -

p

RI. *cen - don le for - ze del cor, e tut - te rac - cen - don le for - ze del*

RI. *staccato e leggeriss.*
cor. Su dun - que, ri - suo - ni la tua pro - fe - zi - a, di' ciò che può

PPP staccato e leggeriss.

RI. *sor - ger dal fa - to qual si - a; nell'a - ni - me nostre non en - tra ter -*

RI. *f* *ff con slancio*
-ror, non..... en - tra ter - ror, nel l'a - ni - me

RI. no-stre non en - tra ter - - ror, nel l'a - ni me no-stre non en-tra ter -

OSCAR
Nell'a_nime nostre non entra ter_ror, non en - - tra, non entra ter_ror.

RI. -ror. Nell'a_nime nostre non entra ter_ror.

SAM.
Nell'a_nime nostre non entra ter_ror, non en - - tra, non entra ter_ror.

TOM.
Nell'a_nime nostre non entra ter_ror, non en - - tra, non entra ter_ror.

O
Nell'a_nime nostre non entra ter_ror, non en - - tra, non entra ter_ror.

C
Nell'a_nime nostre non entra ter_ror, non en - - tra, non entra ter_ror.